



À VENDRE

CH-1803 Chardonne, Chemin de la Gay 1

Résidence Emarone à Chardonne - 12 appartements de 5.5 pièces



Descriptif

Ce projet en PPE offre de grands espaces de vie, intégré en pleine nature et profitant d'une vue panoramique sur les Alpes et le Lac Léman, à l'abri de toutes nuisances.

Composée de 4 petits bâtiments de 3 appartements chacun, avec deux duplex en rez-de-jardin et un attique, cette résidence offre un maximum d'indépendance, de privacité et de confort.

Tous les appartements de cette promotion sont des 5.5 pièces, soit 4 chambres, avec en plus des espaces bureaux pour certains, afin de répondre aux mieux aux besoins actuels.

En plus des surfaces généreuses d'habitation (dès 151 m² pondérée), chaque appartement dispose de grands espaces extérieurs avec terrasse, jardin privatif, balcon pour les duplex en rez-de-chaussée, et terrasse panoramique ainsi que loggias pour les attiques.

Chaque immeuble est implanté de manière réfléchie afin d'offrir une qualité de vie maximum dans un cadre reposant et bucolique.

Une place de jeux, un parking souterrain avec caves, et un parking extérieur avec places visiteurs viennent compléter ce projet.

Chaque acquéreur a la possibilité de personnaliser entièrement son appartement selon ses goûts et son mode de vie ; en faisant le choix de sa cuisine, de ses sanitaires, des sols et des couleurs des murs, selon les budgets alloués.

La vente des appartements est en quote-part terrain, permettant ainsi une économie considérable sur les frais d'acquisition.

Le chantier a débuté, et la livraison est prévue pour Juin 2024.

*(Des modifications mineurs des plans peuvent être apportées avec consultation préalable de l'architecte et soumise à plus-value).

Caractéristiques

Disponibilité	A convenir	Année de construction	2023
Type	Duplex	Type de chauffage	Pompe à chaleur
Référence	Chardonne.Bâtiment D.D2 - Est	Installation chauffage	Sol
Lot	D2	Etat du bien	Nouveau
Pièces	5.5	Standing	Standard
Chambres	4	Surface habitable	126.6 m²
Sanitaires	3	Surface jardin	35 m²
Nombre de WC	3	Surface terrasse	31 m²
Situé au	Rez-de-jardin		

Prix de l'objet **CHF 1'190'000.-**

Commodités

Environnement

- > Village
- > Verdoyant
- > Vignoble
- > Gare
- > Arrêt de bus
- > Entrée/sortie autoroute
- > Enfants bienvenus
- > Aire de jeux

Extérieur

- > Balcon(s)
- > Terrasse(s)
- > Jardin
- > Parking

Intérieur

- > Parking souterrain
- > WC séparés
- > WC visiteurs
- > Double vitrage
- > Lumineux
- > Traversant

Equipement

- > Cuisine agencée
- > Branchements pour colonne de lavage
- > Baignoire
- > Douche

Sol

- > A choix

Etat

- > En construction

Exposition

- > Sud
- > Est

Ensoleillement

- > Optimal
- > Toute la journée

Vue

- > Belle vue
- > Dégagée
- > Panoramique
- > Lac
- > Montagnes

Style

- > Moderne

Photo(s)





imagina | Genève







imagina | genève



imagina | genève



imagina | genève



imagina | genève



imagina | genève



imagina | Genève



imagind | geneve















Séjour







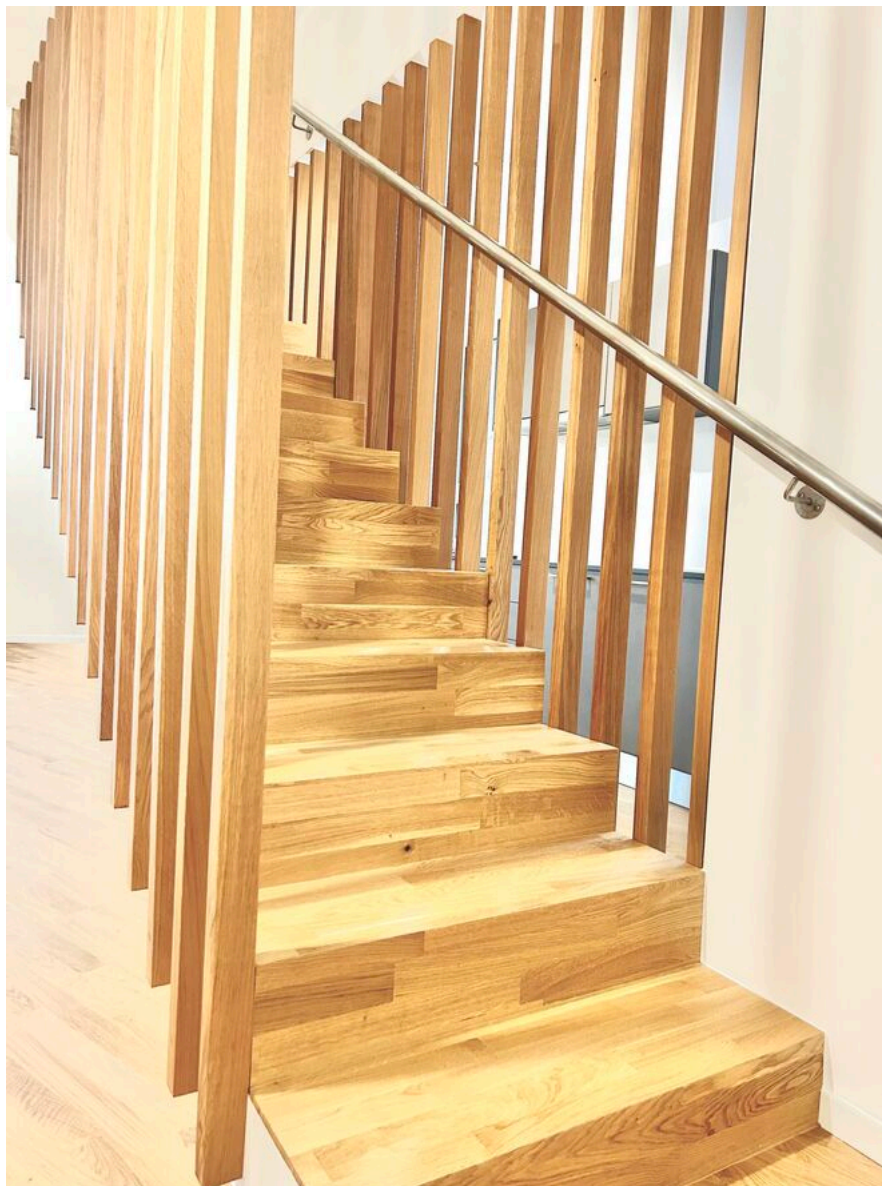






















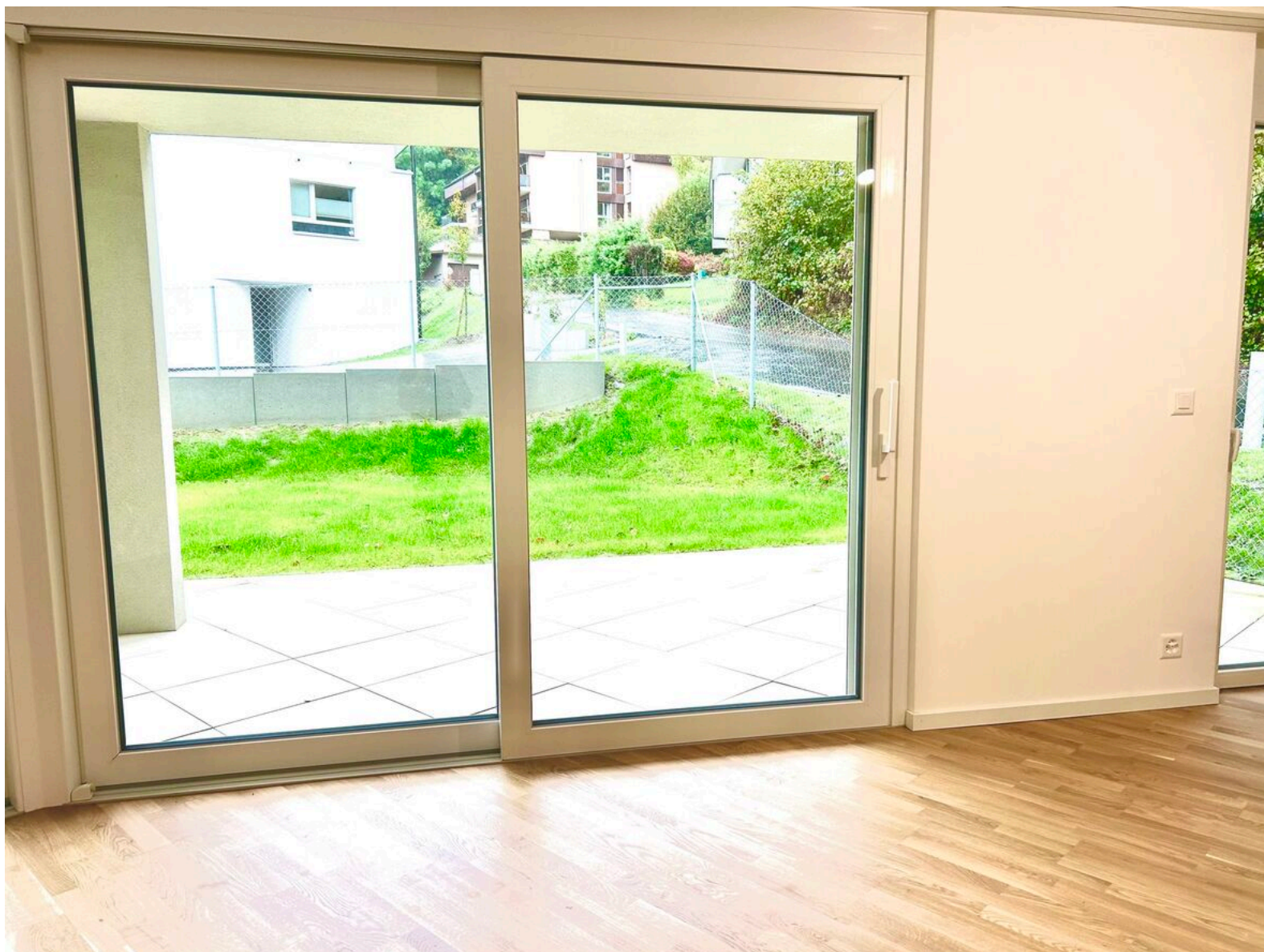












Contact

SOGIMMO SA

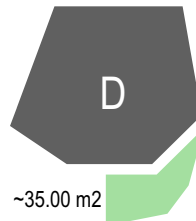
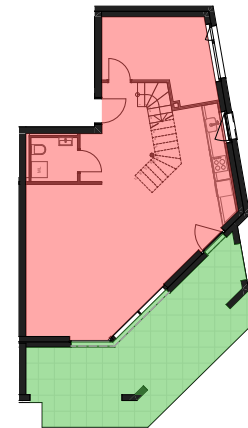
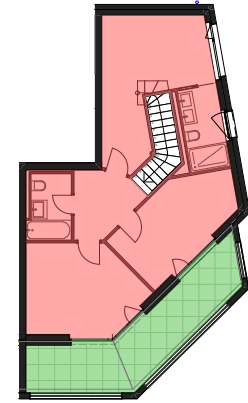
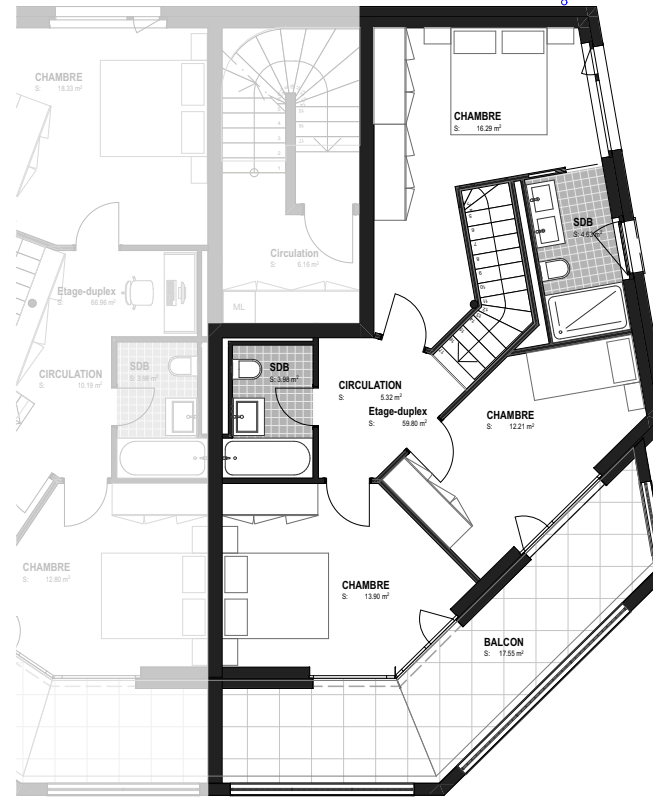
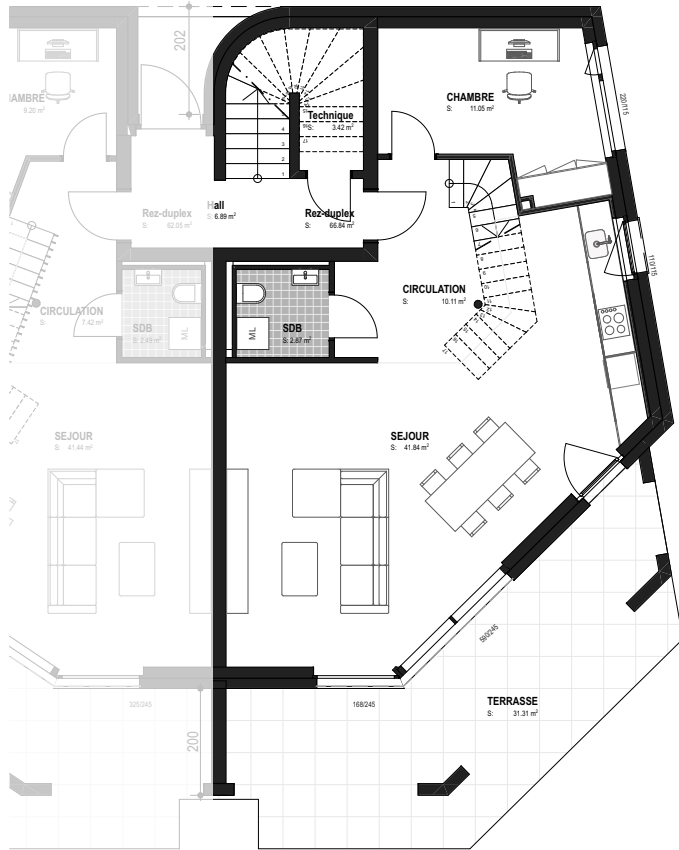
Route de Crassier 7
1262 Eysins

Tél.: 0225956711
info@sogimmo.ch
www.sogimmo.ch

Notes

Tableau des objets

Référence	Type	Pièces	Surface habitable	Surface pondérée	Prix place(s) de parc int.	Exposition	Prix	Statut
Immeuble Bâtiment A								
A1 - Ouest	Duplex	5.5	129 m ²	151 m ²	-	Sud, Ouest	-	À vendre
Immeuble Bâtiment B								
B1 - Ouest	Duplex	5.5	129 m ²	151 m ²	-	Sud, Ouest	-	À vendre
Immeuble Bâtiment C								
Bâtiment C	Immeuble	-	-	-	-	Sud, Est, Ouest	-	À vendre
Immeuble Bâtiment D								
Bâtiment D	Immeuble	-	-	-	-	Sud, Est, Ouest	-	À vendre



~35.00 m2



29.04.22

nota: Surface indicative, les plans peuvent subir des modifications en fonction de l'évolution du projet et des contraintes techniques

APPARTEMENT 02

Rez =	66.84m ²
Etage =	59.80m ²
Jardin =	35 m2
Terrasse =	31.31 m ² (15.65m ²)
Balcon =	17.55m ² (8.77 m ²)

Surface habitable = 126.64m²
 Surface pondérée = 151 m²

APPARTEMENT D-02

